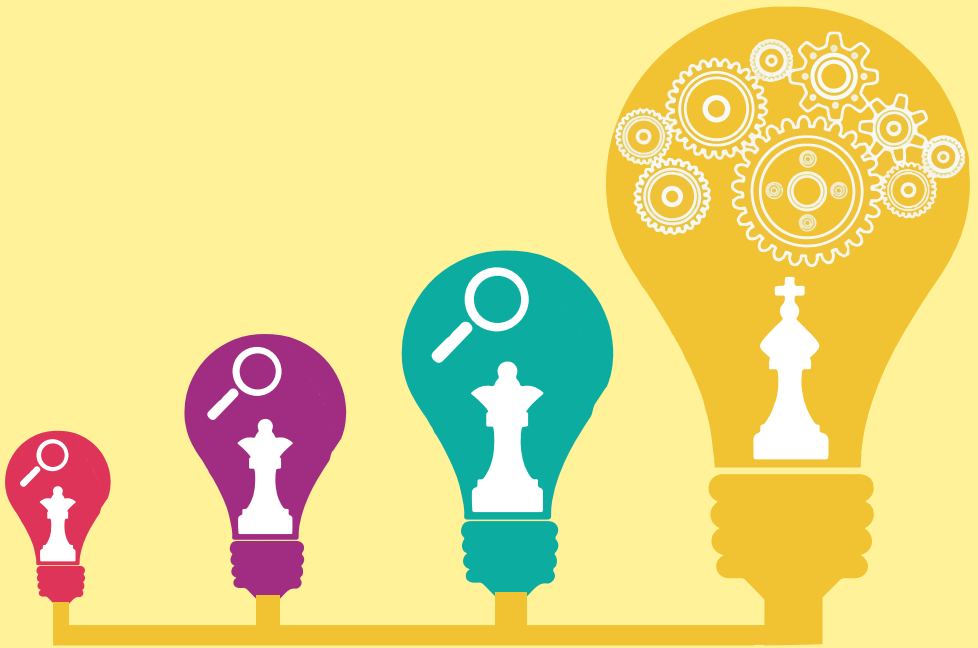


LIDERAZGO

Una mirada desde la proxemia



Ramiro Gamboa Suárez
Carlos Alberto Vera Pirela
Luis Alfredo Jiménez Rodríguez

ECOE
EDICIONES

Gamboa Suárez, Ramiro

Liderazgo : una mirada desde la proxemia / Ramiro Gamboa Suárez, Carlos Alberto Vera Pirela, Luis Alfredo Jiménez Rodríguez. -- 1a. ed. -- Bogotá : Ecoe Ediciones, 2017. 90 p. -- (Ciencias empresariales. Emprendimiento y liderazgo)

Incluye bibliografía.

ISBN 978-958-771-508-8 -- 978-958-771-509-5 (e-book)

1. Liderazgo 2. Liderazgo social I. Vera Pirela, Carlos Alberto
II. Jiménez Rodríguez, Luis Alfredo III. Título IV. Serie

CDD: 303.34 ed. 23

CO-BoBN- a1007712



Colección: Ciencias empresariales

Área: Emprendimiento y liderazgo

ECOE
EDICIONES



© Ramiro Gamboa Suárez
© Carlos Alberto Vera Pirela
© Luis Alfredo Jiménez Rodríguez
© Ecoe Ediciones Ltda.
e-mail: info@ecoeediciones.com
www.ecoeediciones.com
Carrera 19 # 63C 32, Tel.: 248 14 49
Bogotá, Colombia

Primera edición: Bogotá, septiembre de 2017

ISBN: 978-958-771-508-8
e-ISBN: 978-958-771-509-5

Dirección editorial: Angélica García Reyes
Corrección de estilo: Andrea Sierra
Diagramación: Magda Rocío Barrero
Carátula: Andrés Gamba Perez
Impresión: La Imprenta Editores
Calle 77 # 27 A - 39

*Prohibida la reproducción total o parcial por cualquier medio
sin la autorización escrita del titular de los derechos patrimoniales.*

Impreso y hecho en Colombia - Todos los derechos reservados

CONTENIDO

PRÓLOGO IX

**CAPÍTULO 1: TÍTULO DEL CAPÍTULO SERVIL O SERVICIAL,
¿CUÁL ES EL PARADIGMA DEL LÍDER SOCIAL?..... 1**

Introducción.....3

Servil o servicial. Cuál es el paradigma del líder social4

Líder social, un apóstol o guía comunitario.....5

Líder servil o servicial6

Servicial vs. servil.....8

CAPÍTULO 2: LIDERAZGO SOCIAL CON CONCIENCIA

FILOSÓFICA..... 15

Caracterización de líder social.....19

El liderazgo social24

Liderazgo y gestión.....27

Hacia la conciencia filosófica y social del liderazgo.....29

CAPÍTULO 3: EL LÍDER POLÍTICO COMO CATALIZADOR DE LA GESTIÓN SOCIAL	31
Perspectivas del liderazgo político	35
Del liderazgo político al líder social.....	38
Características que debe reunir el perfil del liderazgo político	41
CAPÍTULO 4: EL LÍDER COMPETENTE CON SENSIBILIDAD SOCIAL	47
Competencias del líder social	50
Inteligencia social y liderazgo	55
CAPÍTULO 5: EL LÍDER COMPROMETIDO CON LA PROXEMIA SOCIAL	59
El líder proxémico y la nueva era de la colaboración	64
El líder, su compromiso y la proxemia social.....	68
CAPÍTULO 6: LA CULTURA FAMILIAR DEL LÍDER COMO MODELO SOCIALIZADOR PARA EL DESARROLLO SOCIAL.....	73
El líder familiar como eje fortalecedor de los proyectos de emprendimiento social	80
BIBLIOGRAFÍA	85

ÍNDICE DE FIGURAS

FIGURA 1 Cualidades del lider	19
FIGURA 2 Posibles circunstancias en la cohesión de grupo	24
FIGURA 3 Características del liderazgo político	36
FIGURA 4 Formas de dominación para el liderazgo político según Max Weber.....	37
FIGURA 5 Cualidades de inteligencia social	57
FIGURA 6 Estimulos del lider	68
FIGURA 7 Zonas de distancia entre personas al hablar.....	70

PRÓLOGO

Cuando empezamos el proceso de escritura de este libro, lo hicimos pensando en las distorsiones sociales de los países latinoamericanos, las cuales parece que se repiten constantemente, como un reflejo que afecta a la sociedad. Por esto creemos que en la gerencia posmodernista, en el ámbito de la sensibilidad humana, ha faltado una visión de acercamiento hacia el prójimo; visto este (acercamiento) más como una necesidad para cubrir esas experiencias, en ocasiones negativas, que nos ha tocado vivir en las empresas o comunidades y que aún no ha sido cubierta. Nos referimos a una cultura dialógica por parte de los líderes, así como a un acercamiento más afectivo y responsable.

Estas reflexiones llevan a plantear los siguientes interrogantes ¿por qué en Latinoamérica no existe una cultura humanizada de los líderes? ¿Por qué después que han utilizado la movilización de sus seguidores para ocupar una plaza pública o privada dan la espalda? La respuesta es muy sencilla, la cultura proxémica. Este término seguramente es desconocido para muchos y quizás no saben para qué puede utilizarse; de ser así, comprenderían que la proxemia

es una estrategia efectiva que emplean diversos profesionales para alcanzar sus metas, ya sean líderes políticos, gerentes o docentes, entre otros.

Es por esta razón que, en la investigación para la construcción de esta obra, las respuestas recibidas por la mayoría de consultados fue que ellos desconocían esta herramienta como apoyo para liderar sus organizaciones y comunidades. Con estas bases, el fin de la obra consiste en: darle información adicional al líder social para que este agregue más valor a su trabajo con el colectivo, al gerente para que promueva mayor sintonía con sus colaboradores, al docente para que comprenda que es un gran motor para sus alumnos en el desarrollo de sus competencias y a la comunidad en general, porque conseguirá herramientas que le permitan ser más asertiva a la hora de seleccionar a quién apoyar, así como a elegir quién conducirá el camino al desarrollo de su pensamiento.

Por su parte, a los líderes sociales que se quieren comportar como políticos se les sugiere no comprar conciencias y trabajar en pro de generar mayor libertad económica y social en la sociedad, mediante la cultura del emprendimiento; así como brindar mayores oportunidades de autosustento a las familias. Al líder de familia se le sugiere ofrecer mayor calidad de vida a su entorno efectivo y a los gerentes organizacionales se les recomienda captar limpiamente la admiración de sus colaboradores como única vía para fortalecer y vincular los valores corporativos.

No cabe duda que la intención de los autores es de conciencia positiva, buscando que los países latinoamericanos se vinculen a la nueva era del liderazgo, que vean en una sociedad sana la oportunidad de ser cada día mejores, brindándoles a las comunidades y sectores sociales el momento de ser escritores de su propia historia y garantes de sus destinos.

En tal sentido, el aporte de esta obra permitirá que aquel que decida rodearse de seres humanos que le acompañen en su quehacer o en su rol gestor posibilite en ellos la interacción permanente y la creación de equipos, así como entes con alto grado de espiritualidad, eficiencia y competitividad en la posmodernidad y globalidad.

Los autores

LIDERAZGO

Una mirada desde la proxemia

La proxemia se ha considerado como un proceso simbólico más que dinámico, más gestual que dialógico, es una estrategia que han usado los líderes que aspiran a ser reconocidos por su trabajo social, gerencial y político. Esta obra permitirá a aquellos líderes reflexionar sobre cómo aumentar la credibilidad de sus seguidores mediante la aproximación física y espacial, sustentada en el diálogo y el comportamiento y compromiso del líder con ellos.

El libro realiza un recorrido por las experiencias de líderes sociales, políticos y organizacionales, quienes hacen vida en sus diferentes áreas y pretenden obtener beneficios al contar con seguidores. La obra procura definir al líder no bajo una receta gerencial, sino como alguien social, cercano y accesible a sus seguidores, sensible y, principalmente, un ejemplo.

La obra va dirigida a gerentes, políticos en ejercicio, líderes sociales y comunitarios, docentes y estudiantes de ciencias administrativas y gerenciales, políticas y sociales.

Colección: Ciencias empresariales

Área: Emprendimiento y liderazgo

ECOE
EDICIONES

www.ecoediciones.com

Incluye

- ▶ Presenta un nuevo estilo de liderazgo.
- ▶ Ofrece estrategias para incrementar seguidores y cómo comprender el comportamiento de colaboradores sociales y políticos.
- ▶ Aporta conocimientos para fidelizar a su capital relacional, conservarlo y hacerlo crecer.

Ramiro Gamboa Suárez

Contador público (U. Surcolombiana - Neiva). Especialista en Revisoría Fiscal y Contraloría (Fundación Universidad Central- Bogotá). MBA especialidad en Gestión integrada de la calidad, seguridad y medio ambiente (U. Viña del Mar-Chile). Doctor en Ciencias Gerenciales (U. Rafael Bellosillo Chacín, Maracaibo). Docente investigador de la Corporación Universitaria Minuto de Dios Neiva. Profesor Catedrático Corporación Universitaria del Huila- Corhuila. Profesor medio tiempo Universidad Antonio Nariño Neiva. Asesor contable, financiero y tributario en organizaciones.

Carlos Alberto Vera Pirela

Licenciado en Ciencias Sociales (U. del Zulia). Especialista en Gerencia Educativa y Magister Sc. en Gerencia (U. Gran Mariscal de Ayacucho). Doctor en Ciencias Gerenciales y postdoctorado en Gerencia de la educación universitaria (U. Rafael Bellosillo Chacín, Maracaibo). Docente investigador de las universidades LUZ de Maracaibo, Rafael Bellosillo Chacín, Popular del Cesar.

Luis Alfredo Jiménez Rodríguez

Administrador de Empresas (U. Francisco de Paula Santander, Ocaña). Especialista en Control interno e indicadores de gestión (U. de Pamplona). Magister en Desarrollo y gestión en empresas sociales (U. Simón Bolívar, Barranquilla) y en Gerencia de mercadeo (U. Logos Miami). Doctor en Ciencias Gerenciales (U. Rafael Bellosillo Chacín, Maracaibo). Docente investigador de la U. Francisco de Paula Santander Ocaña, UNAD y Fundación de estudios Superiores COMFANORTE.

ISBN 978-958-771-508-8



9 789587 715088

e-ISBN 978-958-771-509-5